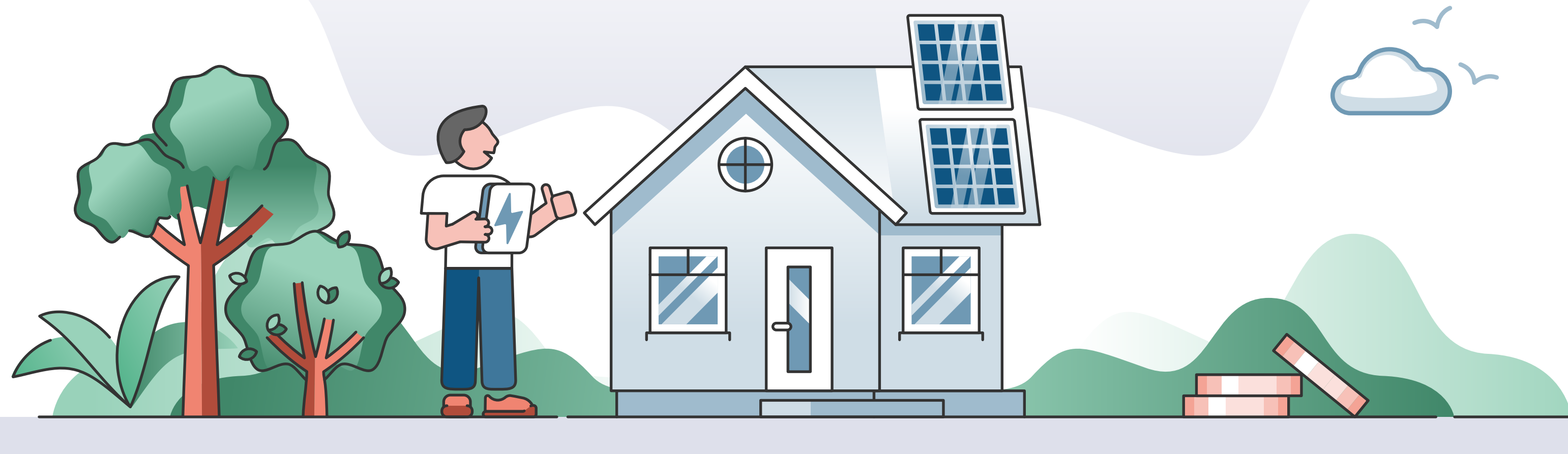


NACHHALTIGE WOHNGEBÄUDEVERSICHERUNG

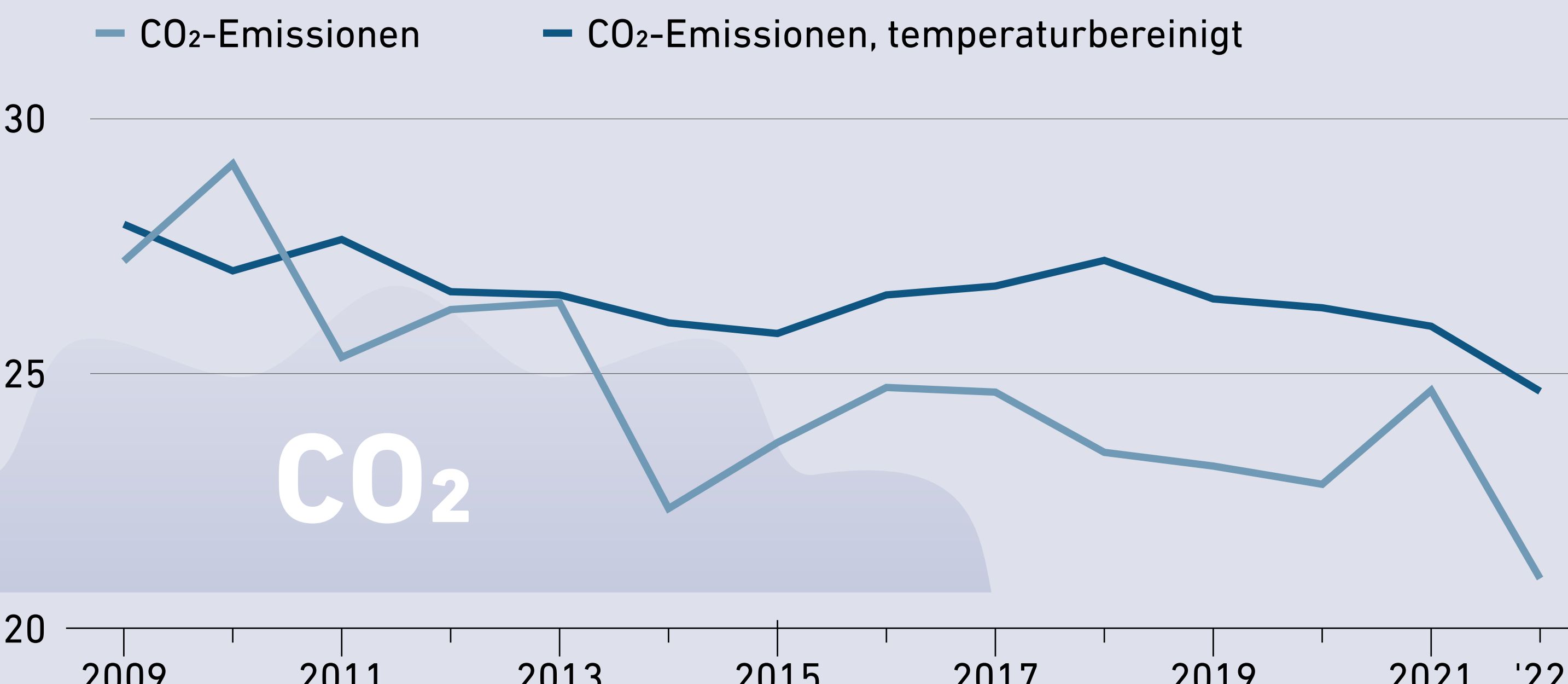
DAS ZUHAUSE SCHÜTZEN,
DIE ZUKUNFT SICHERN



Nachhaltiges Wohnen leistet seinen Beitrag zum Umweltschutz

Emissionssenkende Maßnahmen in und an Wohngebäuden lohnen sich.

Entwicklung der Emissionen von Kohlendioxid (CO₂) im Wohngebäudesektor in Kilogramm je Quadratmeter beheizter Wohnfläche

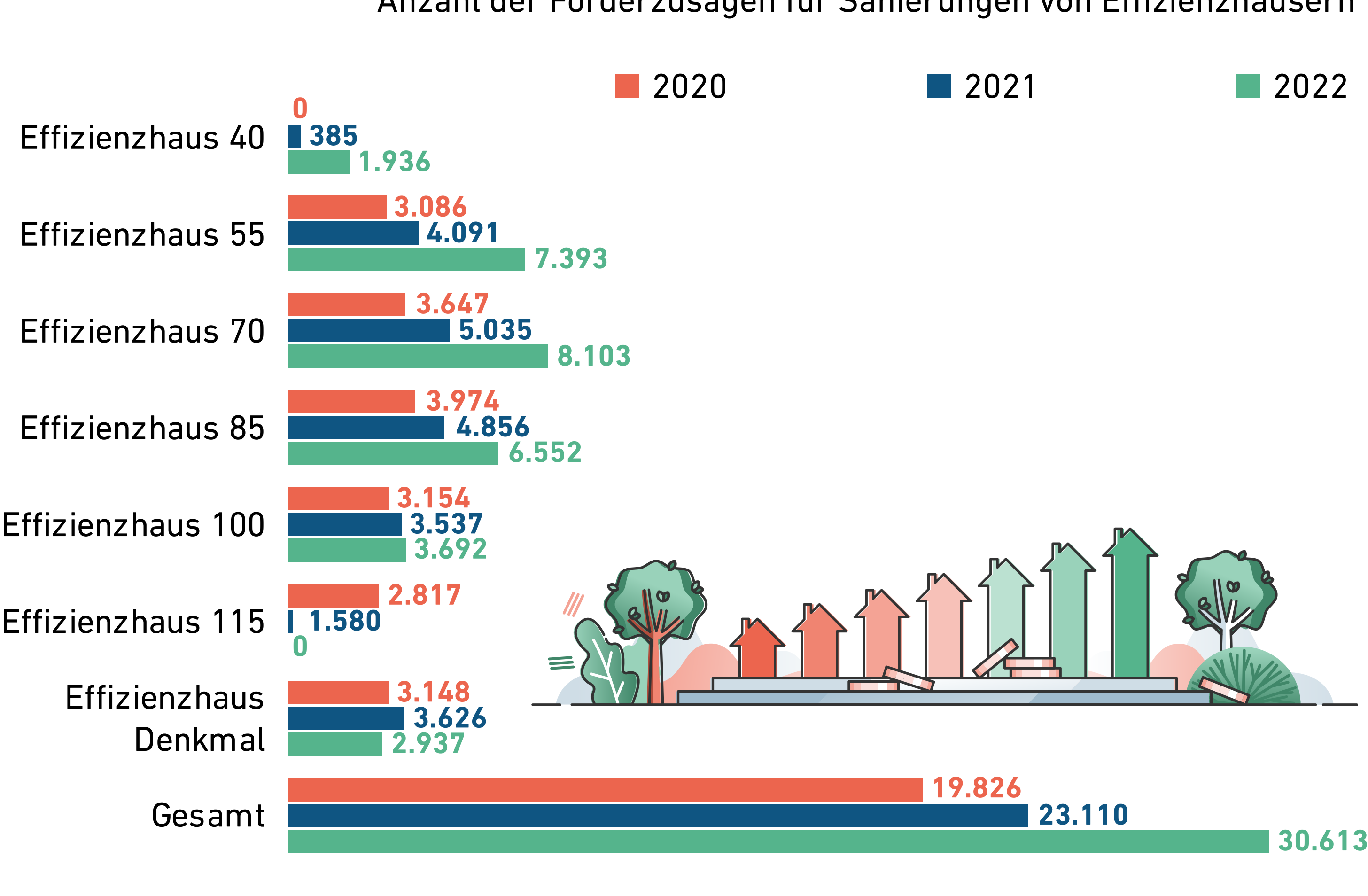


Quelle: BDEW Bundesverband der Energie- und Wasserwirtschaft e.V.

Die Energieeffizienz von Wohngebäuden rückt immer mehr in den Fokus

Die Zusagen für Förderungen von Sanierungen zugunsten der Energieeffizienz steigen stark an.

Anzahl der Förderzusagen für Sanierungen von Effizienzhäusern

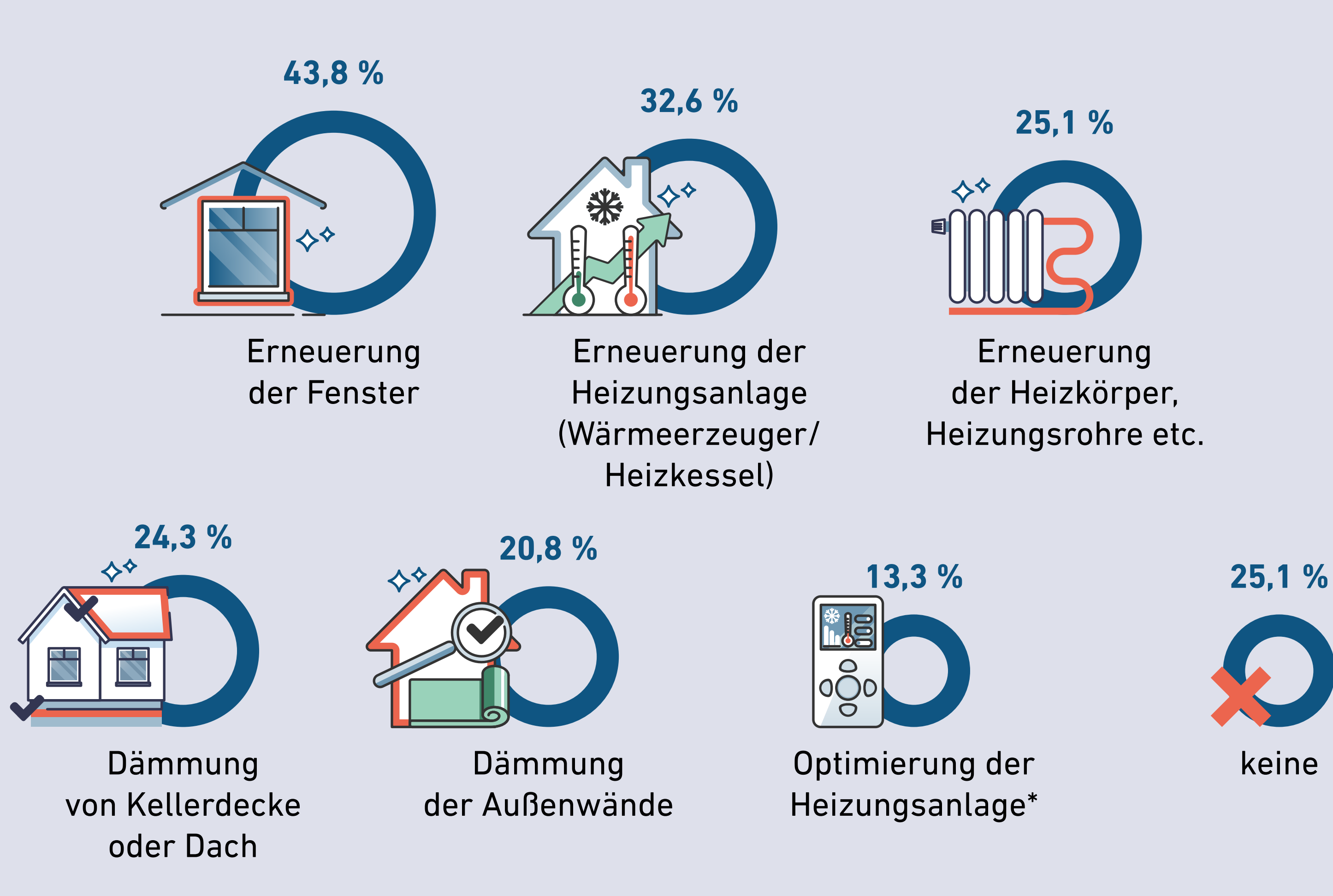


Je kleiner die Kennzahl der Energieeffizienz-Stufe, desto geringer der Energiebedarf der Immobilie. Im Sommer 2021 entfiel die Förderstufe „Effizienzhaus 115“, hinzu kam „Effizienzhaus 40“. Quelle: Deutsche Energie-Agentur (dena)

Die Möglichkeiten der Modernisierung sind vielfältig

Bei drei Viertel der Wohngebäude wurde seit dem Bezug der Bewohner die Energieeffizienz verbessert.

Modernisierungs- und Energiesparmaßnahmen seit Einzug

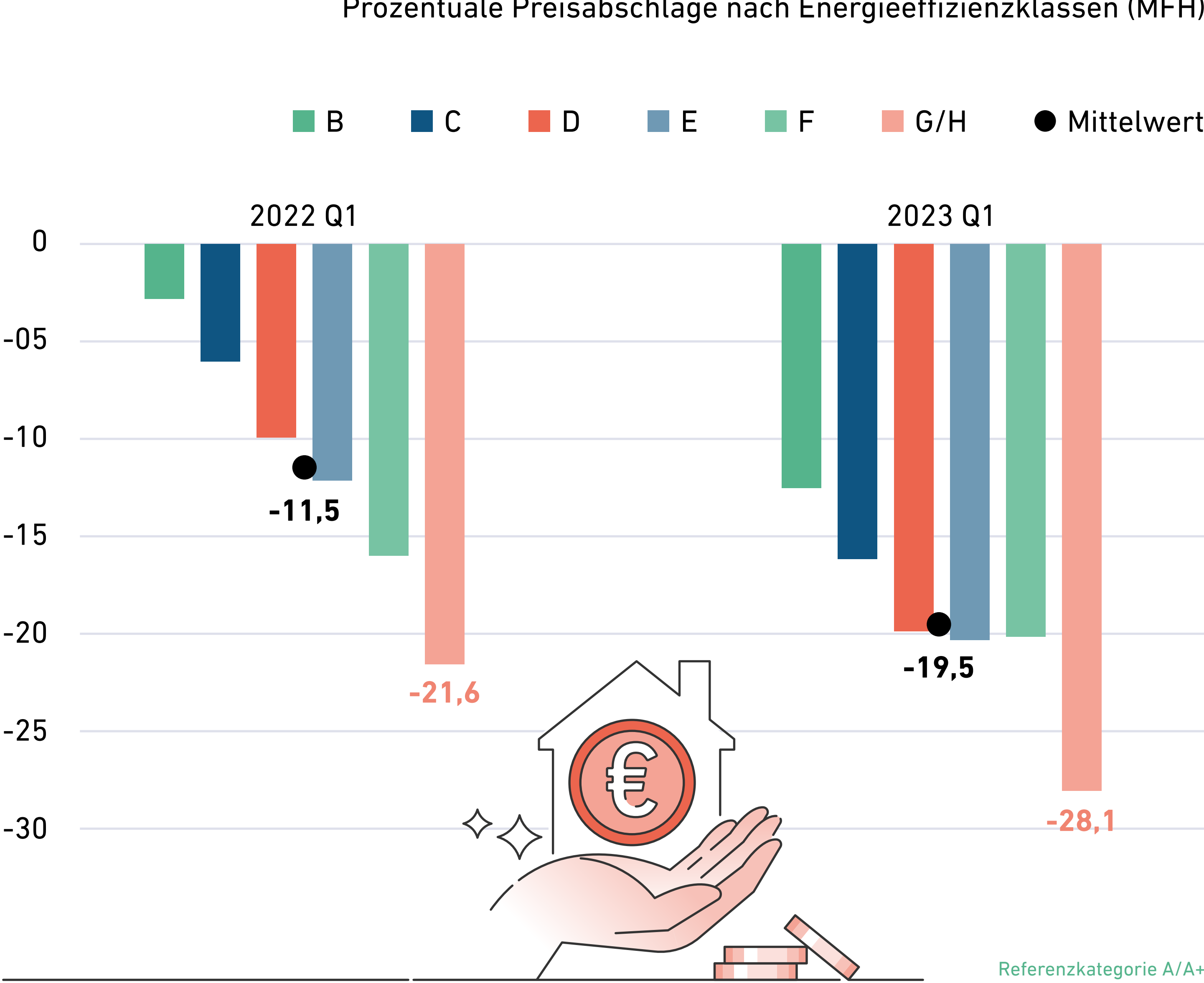


n = 6.426 Mieter und Eigentümer in Deutschland; durchschn. Wohndauer: 18,8 Jahre; Mehrfachnennung möglich * z. B. hydraulischer Abgleich

Energieeffizienz trägt wesentlich zum Werterhalt einer Immobilie bei

Je schlechter die Energiebilanz ist, desto niedriger sind die Angebotspreise von Immobilien – Tendenz sinkend.

Prozentuale Preisabschläge nach Energieeffizienzklassen (MFH)

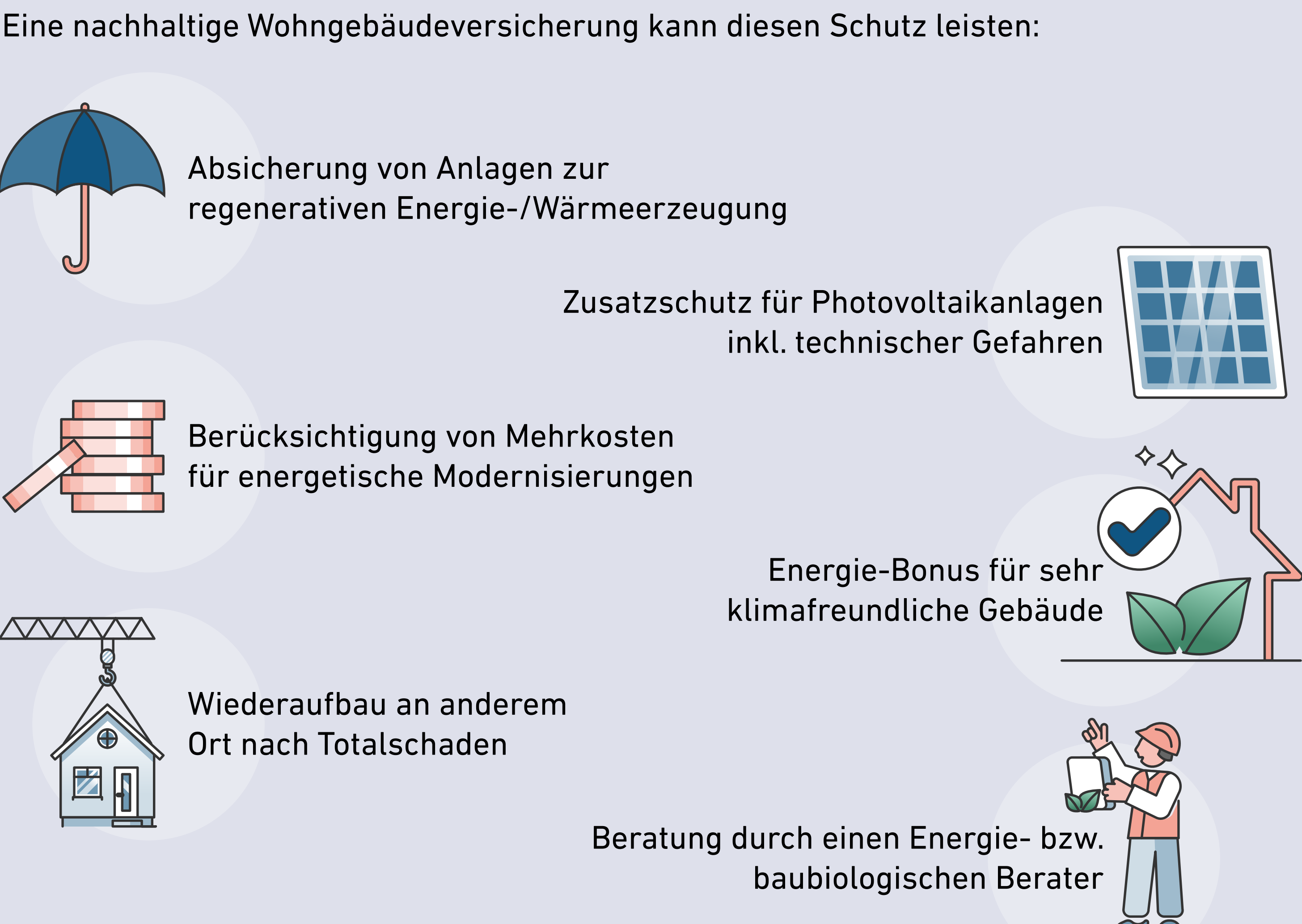


Referenzkategorie A/A+

Besonderer Schutz für umweltfreundliche Wohngebäude

Der Klimawandel macht auch vor energieeffizienten Gebäuden nicht Halt. Sie müssen besonders gut abgesichert werden, z. B. gegen Elementarschäden durch Naturereignisse.

Eine nachhaltige Wohngebäudeversicherung kann diesen Schutz leisten:



Quellen: dena, BDEW, JLL, DIW